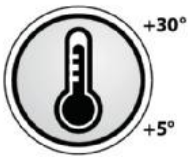




### Eigenschappen



P.T.B.-GROUTMIX is een droge, gebruiksklare gietmortel op cementbasis met een zeer goed zelf-vervloeiend verloop en een uitstekende aanhechting, geschikt voor toepassingen zowel binnen als buiten.

P.T.B.-GROUTMIX bestaat uit cement, uitgezochte kwartszanden en hoogwaardige toeslagstoffen.

Men bekomt door eenvoudige toevoeging van water een krimpvrije gietmortel met een hoge eindweerstand die uitstekend hecht op beton, mortel en staal.

P.T.B.-GROUTMIX is krimpcompenserend en sneluithardend, waardoor een snelle ingebruikname van de installatie, machine mogelijk wordt.

P.T.B.-GROUTMIX wordt gebruikt voor het krimpvrij opgieten van pylonen, rails, profielen, ankerbouten, machines,...

Mengverhouding	Verbruik	Verpakking
± 3 L à 3,5 L water per zak van 25 kg (12% à 14%)	± 2 kg/mm/m <sup>2</sup> in poeder	25 kg
Kleur	Verwerkingstijd	Druksterkte
grijs	± 30 min	na 7 dagen: ± 60 N/mm <sup>2</sup>

## Gebruiksaanwijzing

Er wordt steeds gewerkt op een zuivere, stabiele ondergrond die vrij is van losse delen. Zuigende ondergronden worden vooraf bevochtigd, met een COMPAKTUNA® (PRO)/water-oplossing (1/4) of met P.T.B.-PRIMER ingestreven. P.T.B.-GROUTMIX wordt aangemaakt met ± 12% à 14% water t.t.z. 3 L à 3,5 L water per zak van 25 kg afhankelijk van de gewenste consistentie. Giet ongeveer 4/5 van de benodigde hoeveelheid water in een mortelkuip of in een mechanische menger en voeg de droge gietmortel langzaam en gelijkmatig toe. Het geheel met een langzaam draaiende mixer gedurende 5 minuten intensief mengen tot een klontervrije massa. Giet er vervolgens het nog resterende vijfde van de hoeveelheid water bij. De gietmortel wordt nog gedurende ten minste 3 minuten gemengd.

Bij het gieten van P.T.B.-GROUTMIX slechts vanaf één zijde (kant of hoek) werken, dit om iedere luchtinsluiting te vermijden. Probeer zoveel mogelijk continu te gieten om te vermijden dat het product niet meer toepasbaar is. P.T.B.-GROUTMIX kan men gieten, verpompen en trillen.

## Opmerkingen

Respecteer steeds nauwkeurig de juiste hoeveelheid aanmaakvloeistof, het toevoegen van teveel water zal leiden tot slechte resultaten.

De maximale totale laagdikte van P.T.B.-GROUTMIX is 4 cm.

De verwerkingstemperatuur is van + 5°C tot + 30°C (van toepassing voor zowel de ondergrond als voor de omgeving). Bij koud weer P.T.B.-GROUTMIX desgevallend aanmaken met warm water.

Het beste resultaat met P.T.B.-GROUTMIX verkrijgt men als u binnen de 10 minuten na het mengen het product toepast. P.T.B.-GROUTMIX bevat noch chloriden noch metaaldeeltjes, maar beschermt door zijn alkaliteit metalen elementen uitstekend tegen corrosie.

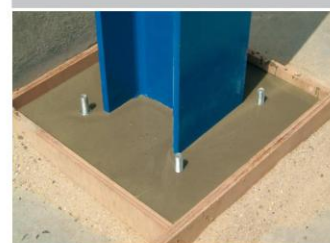
Uitdrogende P.T.B.-GROUTMIX beschermen tegen vorst, neerslag, felle wind en directe zon. Tijdens de uitharding P.T.B.-GROUTMIX beschermen tegen uitdroging door afdekken met plasticfolie of door regelmatig vochtig houden met een fijne waternevel. De verwerkingstijd van P.T.B.-GROUTMIX is 30 minuten. De eventuele barstjes die zouden kunnen optreden zijn slechts oppervlakkig en vormen geen enkel nadeel voor het welslagen van de vastgieting.

Sterkteklasse: 60 N/mm<sup>2</sup> na 7 dagen.

Maximale korrelgrootte: 4 mm.

## Verpakking

P.T.B.-GROUTMIX is leverbaar in zakken van 25 kg. Iedere zak bevat een polyethyleenzak, dewelke een zeer lange bewaring garandeert.



BVBA POLYTECHNISCH BEDRIJF is EN ISO 9001:2000 gecertificeerd.

Certificaat: BE 04/1432.QA

# MixiM

MixiM infra products b.v.

Postbus 503

1430 AM Aalsmeer

Aalsmeerderweg 249 P

1432 CM Aalsmeer

t +31 (0)297 366 528

f +31 (0)297 361 711

e info@mixim.nl

i www.mixim.nl

www.mixim.nl

